

One

JEDNODUCHOST NA DOSAH



Intraorální senzor s přímým USB připojením

 owandy





INTRAORÁLNÍ SENZOR DOSTUPNÝ A SNADNO POUŽITELNÝ



KONCENTRACE TECHNOLOGIE UMOŽŇUJE INTRAORÁLNÍ SNÍMKOVÁNÍ JEŠTĚ SNADNĚJI



Endodoncie



Protetika a implantologie



Paradontologie



Diagnostika kazů



Vše v jednom

Designový a ergonomický snímač se špičkovou technologií CMOS

Jednoduchý

Snadná instalace: přímé připojení USB a 3 metrový kabel

Přístupný

Technologie na dosah ruky

Přizpůsobivý

Zapadne do vaší praxe



Vše v jednom

One je intraorální senzor vybaven technologií CMOS. Jeho ergonomie a design byly koncipovány tak, aby se dokonale přizpůsobil vaší praxi. Zaoblené rohy a zkosené hrany přístroje poskytují vám a vašemu pacientovi skutečně snadné polohování.

Komfort v ústech je optimalizován tenkostí snímače a kabelu.



ONE
Intraorální senzor
s přímým USB připojením

Jednoduchý



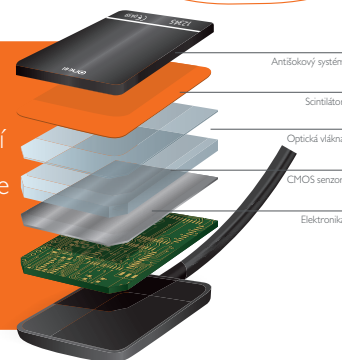
Díky svému přímému připojení USB, je senzor **One** velmi snadno použitelný na jedné nebo více nastavených pracovních stanicích. Délka kabelu (3 m) poskytuje větší flexibilitu instalace, bez ohledu na uspořádání vaší praxe.



Přístupný



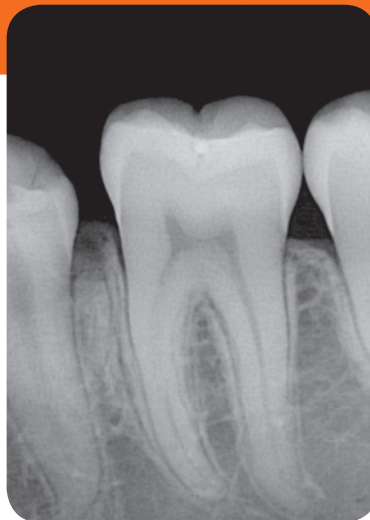
S **One**, můžete vybavit svou praxi zařízením, které se může pochlubit nejmodernější CMOS technologií za velmi přijatelnou cenu. Tato kompaktní technologie (kombinace optického vlákna, scintilační a šok absorpčního systému) je značkou vysoké spolehlivosti zařízení.



Přizpůsobivý



Senzor **One** je k dispozici ve dvou velikostech (# 1 a # 2) tak, aby vyhovoval vašim pracovním metodám (bitewing, retro-alveolární, posterior, atd.), může být použit pro parodontologii, endodoncii, protetickou a implantologickou chirurgii a také pro diagnostiku zubního kazu.



A konečně, One je zařízením zcela vodotěsné. Můžete si vybrat dezinfekční metody (postřik, ponoření a další).



Senzor One je plně integrován do zobrazovacího software společnosti Owandy Quickvision.



ONE

Intraorální senzor
s přímým USB připojením



Technická specifikace

Technologie senzoru: CMOS

**Vnější rozměry senzoru
(délka x šířka x tloušťka):**

39 × 25 × 5 mm (#1)

43 × 31 × 5 mm (#2)

Aktivní plocha:

30 × 20 mm (600mm²) - (#1)

34 × 26 mm (900mm²) - (#2)

Aktivní plocha v bodech

1500 × 1000 bodů (#1)

1700 × 1300 bodů (#2)

Délka kabelu snímače: 3 m

Stupně šedi: 14-bit (16,384 stupňů šedi)

Konektivita:

USB 2.0 High-Speed (480Mbit/s)

a USB 3.0.

Owandy je firma s mezinárodní působností a renomovaný výrobce dentální zobrazovací techniky a software pro stomatologické ordinace. Tento software je ve Francii dnes používán asi polovinou dentálních ordinací a digitální systémy **Owandy** jsou k dispozici ve více než 50 zemích světa. Dále také portfolio produktů a rozsah poskytovaných služeb dokazuje, že Owandy se usilovně snaží přispět ke zlepšení péče o chrup a zdraví pacientů. **Owandy** je již více než 20 let preferovaným partnerem pro stomatologické ordinace díky svým inovacím a plněním závazků.

Razítko distributora

Owandy

Le Coruscant - 2, rue des Vieilles Vignes

77183 Croissy-Beaubourg

FRANCE

Tel : +33 (0)1 64 11 18 18

Fax : +33 (0)1 64 11 18 10

Email : info@owandy.com

www.owandy.com

 **owandy**

SOFTWARE

DIGITÁLNÍ SENZORY

PANORAMATICKÉ (2D a 3D)

INTRAORÁLNÍ RADIOLOGIE

KAMERY